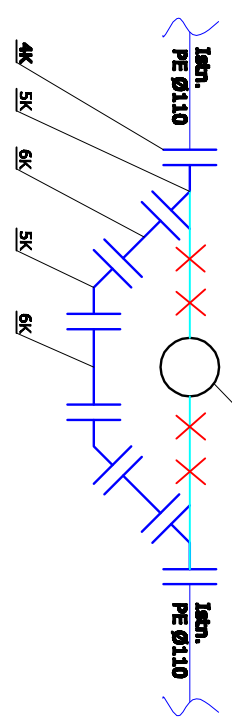
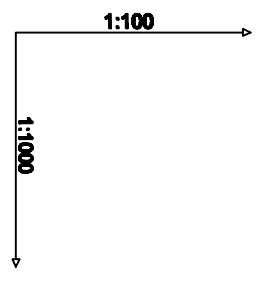


Propozycja rozwiązania (ewentualnej) kolizji z istniejącym wodociągiem, pomiędzy wyłodem, a separatorem

Proj. kanał deszczowy DN1315



4K - złącza rurowo-kolczowe DN100 do rurow PE  
 SK - kolano 45° zaliczne kolczowe DN100  
 SK - kłódka zaliczny 2-kolczowy DN100  
 Długość następująca 1,5m uwzględniając uniesienie odbronniki i ustalenie faktycznych parametrów oraz zrealizacji posiadania istniejącego wodociągu.



Poziom podłamałszy 100,00 m n.p.m.

Rzędna terenu projektowanego

Rzędna terenu istniejącego

Rzędna dna kanaku

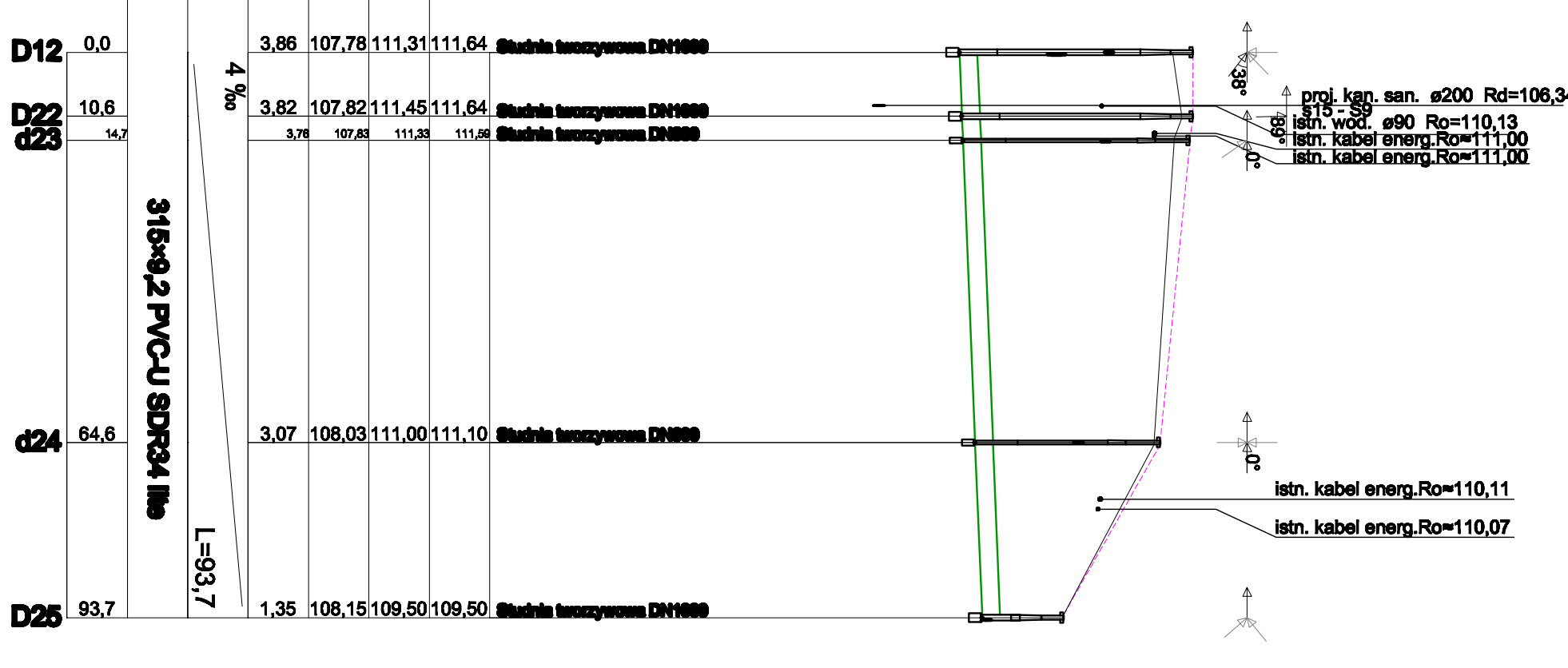
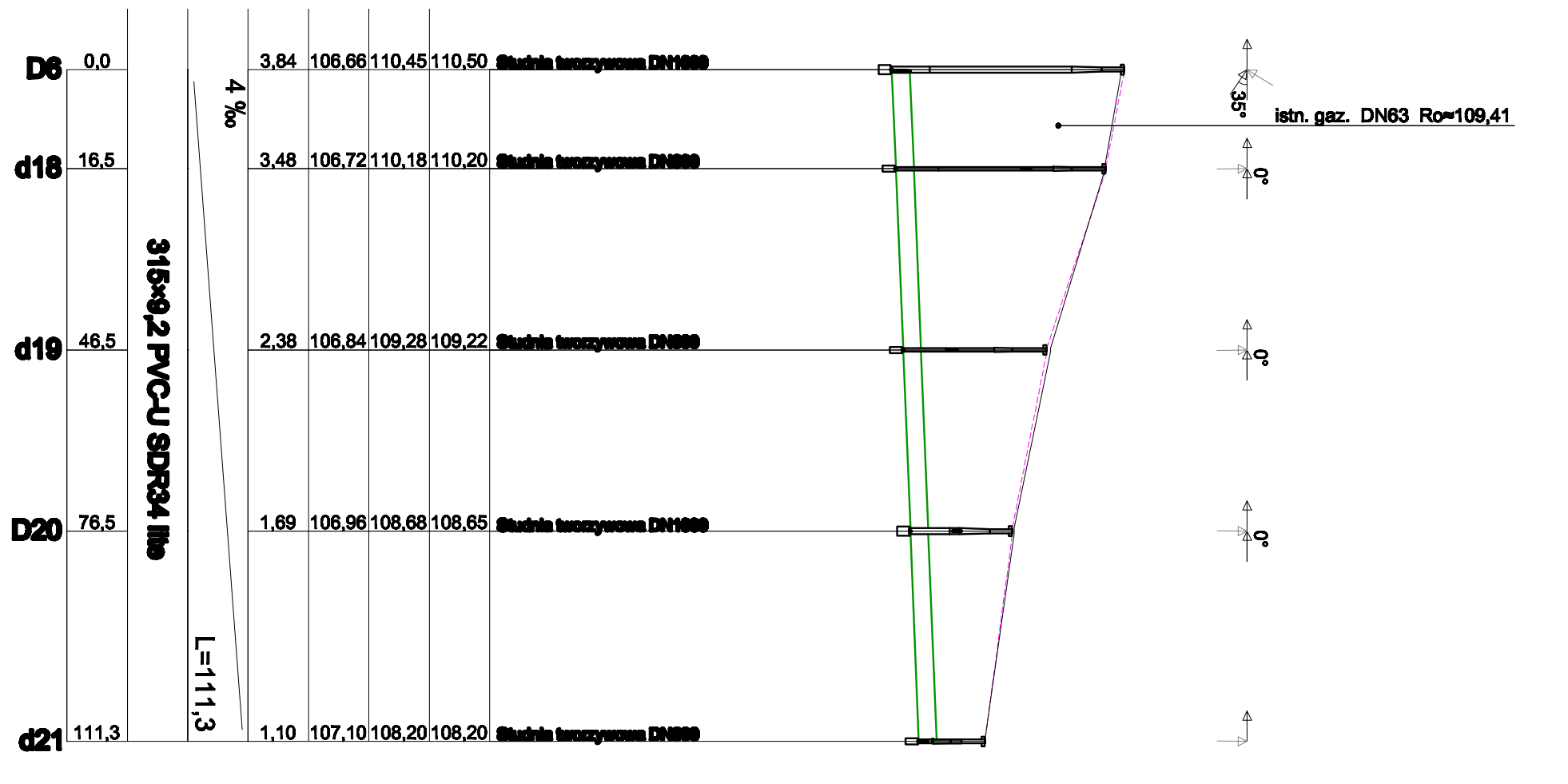
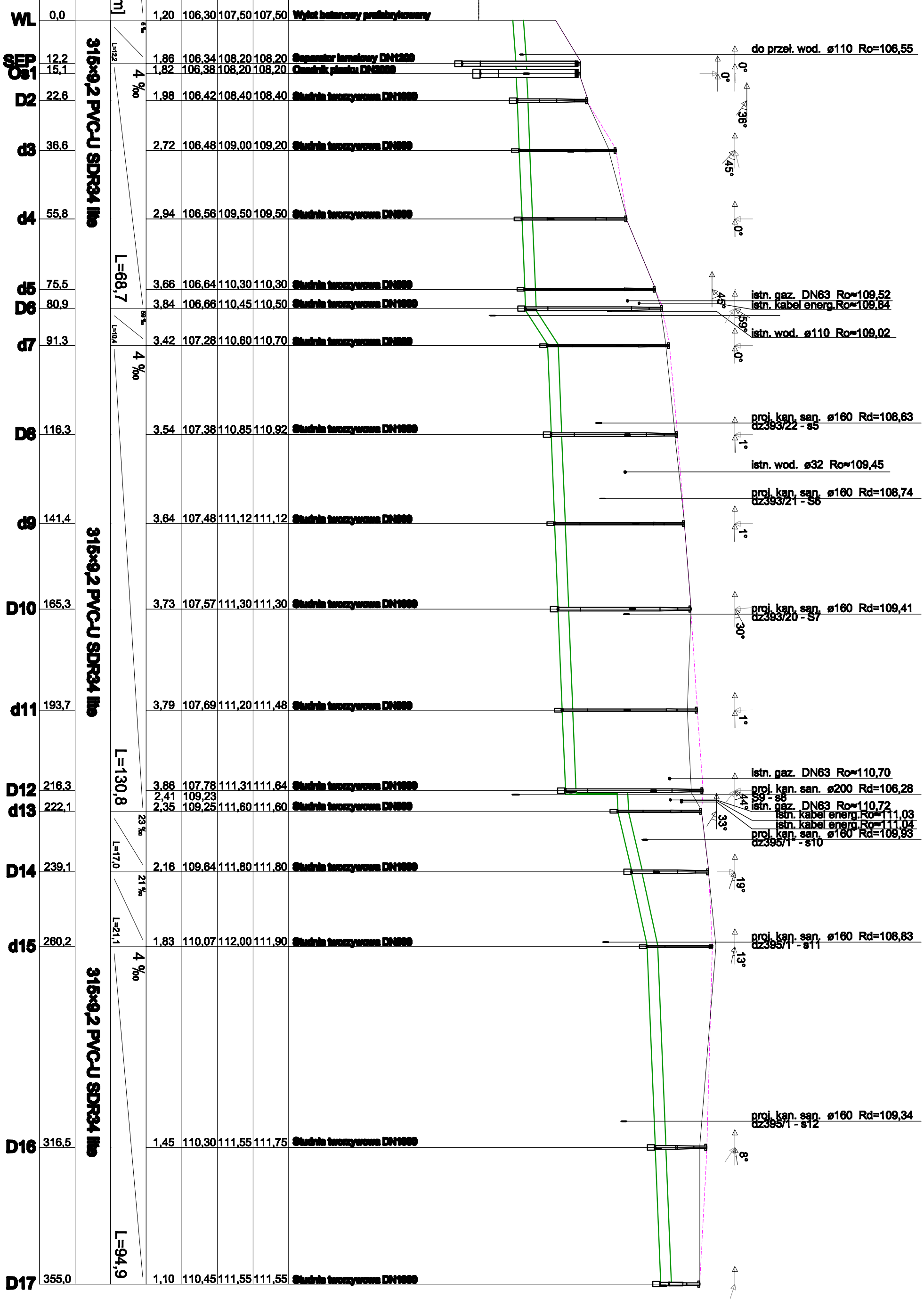
Zagłębienie dna kanaku [m]

Spadek

Materiał

Długość trasy [m]

WL



UWAGA:  
 1. Profile podłazne rozpatrywać łącznie z projektem zagospodarowania terenu oraz opisami sanitarnym.  
 2. Przyjęto zarysujące zagłębienie istniejącej infrastruktury podziemnej, 1 m przed i za wykonaniem, bez względu na rodzaj wykonanej podziemnej infrastruktury.  
 3. Istniejące kable energetyczne i telekomunikacyjne zabezpieczyć natą druzdziemną tworzywową.

**"APIS" AUTORSKA PRACOWNIA INŻYNIERII SANITARNEJ**  
 64-820 Pila, ul. Kondratowicza 6, tel (67)212-00-88, fax (67)353-30-54, e-mail: apis@apis.pila.pl

Zamawiający: Gmina Zaków  
 Inwestycja: Budowa sieci kanalizacji sanitarnej i drogi asfaltowej w miejscowości Dzierżążno  
 Branża: Sanitarna  
 Stadium: Projekt budowlany  
 Sanowisko: Imię i nazwisko  
 Projektant: mgr inż. Grzegorz Rodziwicz  
 Sprawdził: mgr inż. Helena Rodziwicz

Treść rysunku: Profil podłazny sieci kanalizacji deszczowej granicycjnej  
 Skala: 1:1000  
 Nr rys.: 09  
 Data: kwiecień 2017  
 Rev.: A